

Campaña Manejo Fitosanitario en Agricultura Protegida

Manejo Fitosanitario en Agricultura Protegida



sdayr.guanajuato.gob.mx
01 800 CAMPO GT (22676 48)



Secretaría de
Desarrollo
Agroalimentario
y Rural



Manejo Integrado de Plagas (MIP)

CONTROL CULTURAL

- Hacer BPA, como deshoje, buena preparación de suelo, uso de var. resistentes.

CONTROL ETOLÓGICO

- Colocación de trampas cromáticas.

CONTROL BIORRACIONAL

- Uso de extractos de plantas para control de plaga.

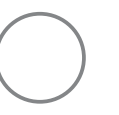
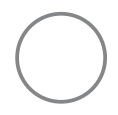
CONTROL BIOLÓGICO

- Liberación de insectos benéficos.
- Uso de *Beauveria bassiana*, *Bacillus subtilis*, *Trichoderma* spp.

CONTROL QUÍMICO

- Uso de moléculas sintéticas para el control de plagas.





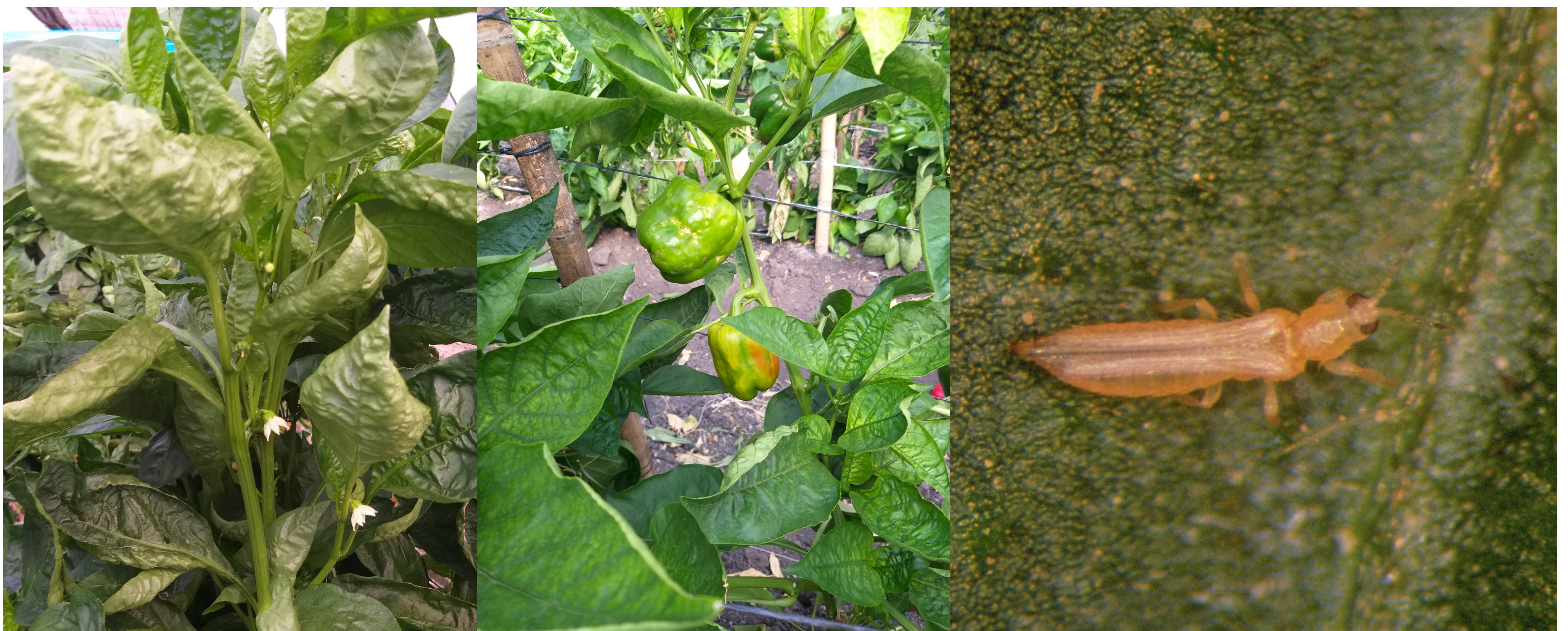
MOSQUITA BLANCA *Trialeurodes vaporariorum* (Westwood)

- Transmisora de **geminivirus**.
- Se alimenta de savia y se encuentra en brotes tiernos.



TRIPS (*Frankliniella occidentalis*)

- Se encuentran en flores y en el envés de las hojas regularmente.
- Transmisores de **Tospovirus (TSWV, INSV)**



PARATRIOZA (*Bactericera cockerelli*)

- Fitoplasma/micoplasma **permanente del tomate.**
- Aborto de flores.
- No se trasmite mecánicamente.

CICLO BIOLÓGICO



SÍNTOMAS



Salecilla



Permanente

ACARO BRONCEADO (*Aculops lycopersici*)

- En épocas secas y de calor.
- Aparece a medio ciclo o fin de cosecha.



NEMATODOS (*Meloydogine incognita*)

- Los ápices (punta de la planta) se adelgazan.
- Raíces con nódulos (bolas).



ARAÑA ROJA (*Tetranychus urticae*)

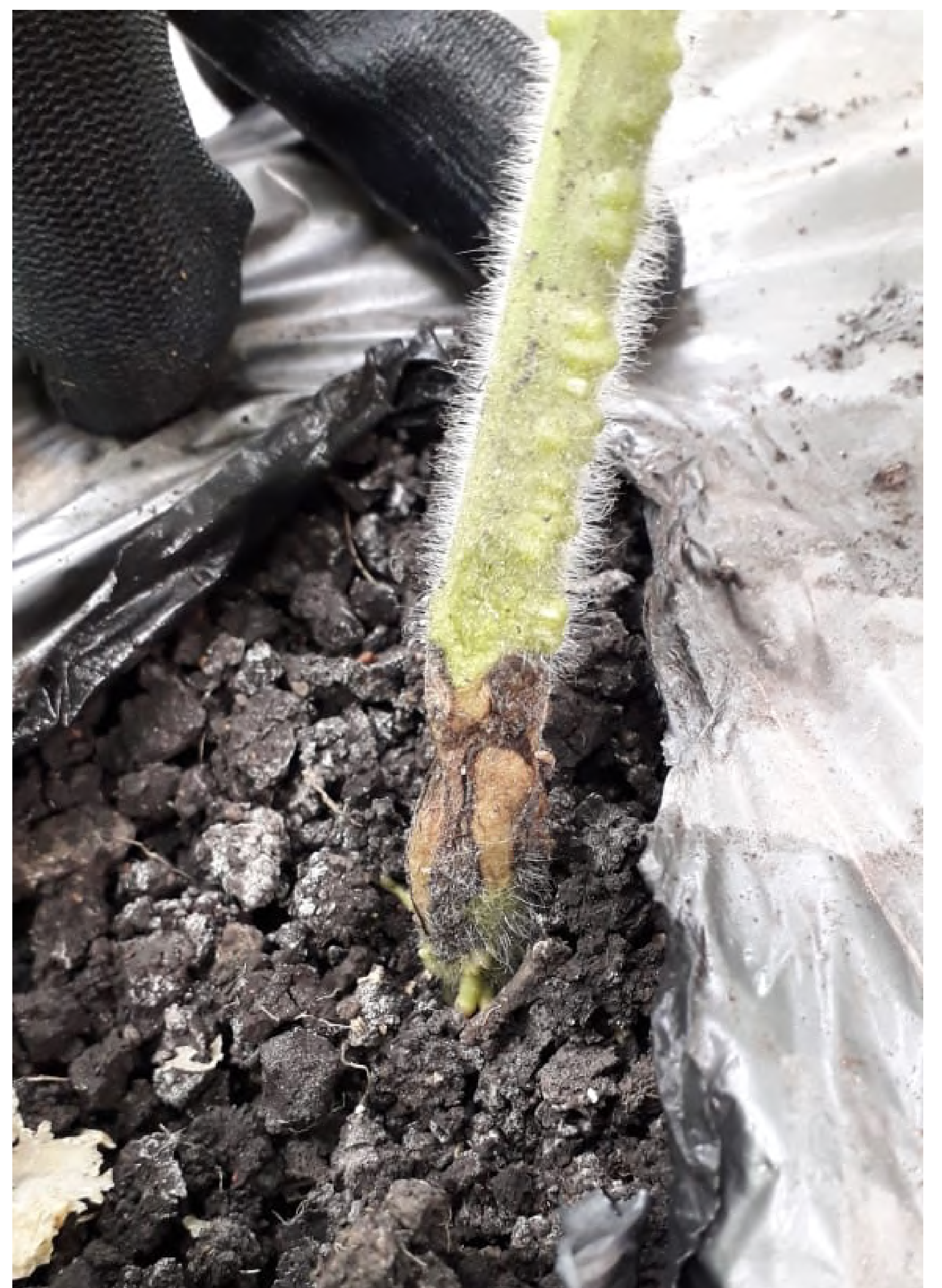
- Su ciclo es de 10 días a 25°C.
- HR baja y alta temperatura.
- En brotes jóvenes, se alimenta de savia.



PRINCIPALES ENFERMEDADES

DAMPING OFF

- Se ocasiona por el exceso de humedad en el suelo.



TIZON TARDIO (*Phytophthora infestans*)



Botrytis (*Botrytis cinerea*)

- Las esporas se diseminan fácilmente por aire, ropa y labores culturales.



CENICILLA (*Leveillula taurica*)

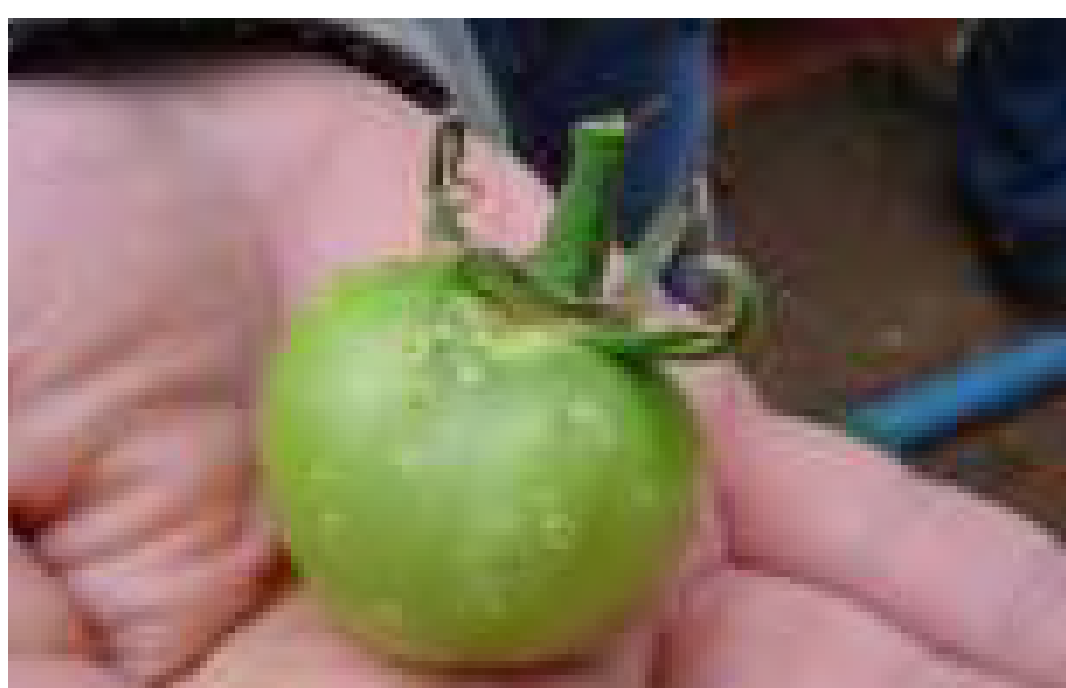


FUSARIUM (*Fusarium oxysporum f. sp. lycopersici*)



Clavibacter michiganensis

- Penetra por heridas, raíces y estomas.
- **Puede venir en semilla**, de otro cultivo (ropa, herramienta de trabajo).
- HR altas y temperaturas normales.



VIRUS RUGOSO DEL TOMATE (ToBRFV)

- Genero Tobamovirus.
- Mosaicos en las hojas.
- Aborto de flores.
- Frutos rugosos con manchas café.
- Prevención y bioseguridad.



Secretaría de Desarrollo Agroalimentario y Rural.
Subsecretaría para el Desarrollo y
Competitividad Agroalimentaria.
Dirección General Agrícola.
Dirección de Sanidad Vegetal.

Teléfono: (800) 5096769
(800) 22 676 48
Extensiones: 8169 y 8170



Comité Estatal de Sanidad Vegetal
de Guanajuato.

Av. Siglo XXI, No. 1156 Predio Los Sauces,
Irapuato, Gto. C.P. 36547
Tel (462) 626 9686.
Lada sin costo: 800 410 3000

cesaveg@cesaveg.org.mx

www.cesaveg.org.mx